

# Latindex e Critérios de Qualidade para Revistas Científicas

Paula Meireles, Paula Seguro de Carvalho  
Arquivo, Documentação e Informação  
Fundação para a Ciência e a Tecnologia

16 de novembro de 2022





# Objetivos do Webinar

- Apresentar um sistema de informação de divulgação de revistas de investigação científica.
- Enquadrar institucionalmente este serviço.
- Apresentar sumariamente os critérios de integração nesta plataforma.



# 1. Apresentação e enquadramento

A Fundação para a Ciência e a Tecnologia, criada em 1997, é a agência pública portuguesa para apoio à ciência e à investigação, em todas as áreas do conhecimento.



Desde 2013 assumiu também competências relativas à **Computação Científica Nacional**.

**Assume um importante papel na história da ciência e da tecnologia; e da organização da ciência em Portugal.**



# Visão da FCT



- Tornar **Portugal uma referência internacional** em ciência, tecnologia e inovação;
- Assegurar que o conhecimento gerado pela investigação científica é plenamente utilizado para o **desenvolvimento económico e o bem-estar dos cidadãos**.



# Missão da FCT

---

Promover o **avanço do conhecimento científico e tecnológico** em Portugal;

---

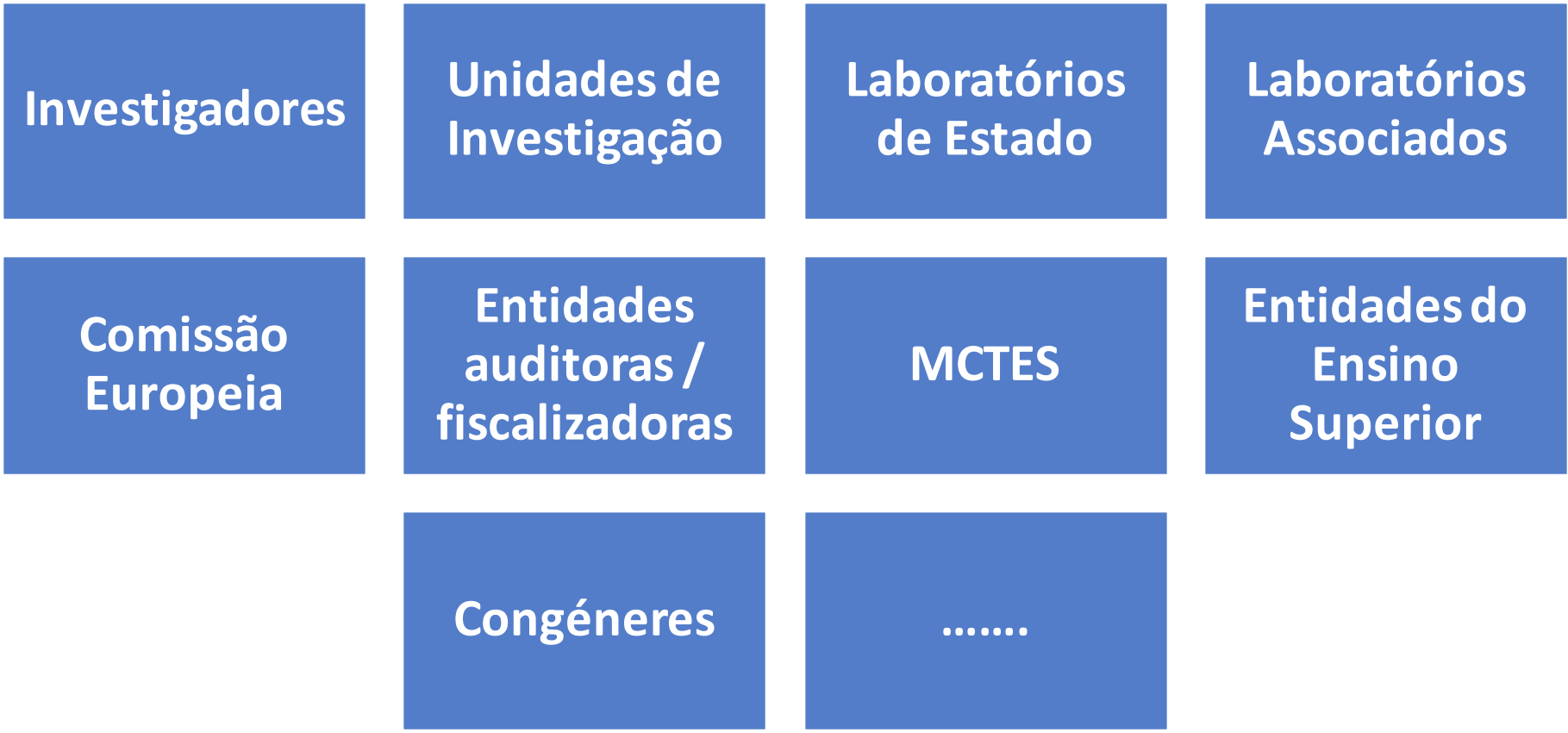
Atingir os mais **elevados padrões internacionais** de qualidade e competitividade em todos os domínios científicos e tecnológicos;

---

Estimular a difusão e **contribuição para a sociedade e tecido produtivo.**

# Atribuições

- Lançar **concursos**, com avaliação por pares, para financiamento a: bolsas e contratos, projetos de investigação, centros de investigação competitivos e infraestruturas de investigação;
- Assegurar a participação de Portugal em **projetos e organizações científicas internacionais**;
- Assegurar o **desenvolvimento dos meios nacionais de computação científica**, assegurando tecnologia, meios e serviços avançados para a investigação e a sua articulação em rede.





# Equipa de gestão da Latindex em Portugal

---

1999



**Portugal adere à Latindex**, através da Fundação para a Ciência e a Tecnologia.



2021



A gestão da Latindex passa do Departamento de Relações Internacionais para o grupo de **Arquivo, Documentação e Informação da Divisão de Apoio ao CD.**

# Arquivo, Documentação e Informação

## Arquivo de C&T

Tratar, organizar, preservar, divulgar e disponibilizar arquivos de ciência com interesse científico e histórico, contribuindo para a história e memória da ciência e da tecnologia em Portugal.

## Biblioteca de C&T

Disponibilizar um acervo bibliográfico constituído por periódicos e monografias nacionais e internacionais, especializados em áreas como: gestão e política de ciência e tecnologia, história institucional e história da ciência.



## GDA - Documenta

Gerir um sistema de gestão de documentos de arquivo, essencial para a organização, preservação e recuperação da informação produzida na FCT.

## Divulgação

Divulgar o Arquivo e o seu conteúdo de forma a fomentar o estudo e o desenvolvimento de trabalhos de investigação.

## Coleção SciELO PT

Gerir uma coleção eletrónica de publicações científicas com o objetivo de promover as revistas científicas portuguesas e difundir mundialmente a produção científica nacional de qualidade.

## Projeto LATINDEX

Gerir um Sistema de Informação que permite divulgar e dar visibilidade às revistas científicas portuguesas com elevados padrões de qualidade na sua edição.

# Equipa Latindex nacional

---

Mestre em Ciências da Informação e Documentação - Arquivo.  
Coordenadora do grupo de Arquivo, Documentação e Informação desde 2009.



Paula  
Meireles

Curso de Especialização em Ciências Documentais - Documentação e Biblioteca.  
Bibliotecária no grupo de Arquivo, Documentação e Informação desde 2021.



Paula  
Carvalho

# Políticas de Ciência Aberta

---

A FCT participa de forma ativa na implementação de estratégias em termos de Acesso Aberto, quer seja na definição de políticas ou na participação e desenvolvimento de diversas iniciativas de Ciência Aberta.

**As Políticas de Acesso Aberto da FCT** englobam regras e recomendações para o **acesso livre** e online a **publicações e a dados** resultantes de investigação científica financiada pela FCT. Entraram em vigor a 5 de maio de 2014:

- Política sobre Acesso Aberto a **publicações científicas**, e;
- Política sobre a disponibilização de **dados** e outros resultados.

Mais informação: <https://www.fct.pt/acessoaberto/>

# Principais atividades Ciência Aberta na FCT | FCCN

<p><b>Editores (via dourada)</b></p> <p><i>Read &amp; Publish Publish &amp; Read</i></p>	<p><b>Publicações periódicas</b></p> <p><i>Community owned</i></p>	<p><b>Repositórios (via verde)</b></p> <p><i>Community owned</i></p>	<p><b>Dados de investigação</b></p>	<p><b>Gestão de Ciência</b></p>
			<p>Gestão de Dados de Investigação</p>	
<p>Plano-S</p> <p>OA2020</p>				

# Índices de Revistas

## Várias funções e propósitos



### Diretório do Portal RCAAP

- Apenas para revistas nacionais integradas no Portal



### INDEXAR

- No âmbito do PUB IN, foi efetuada uma atualização da informação das revistas no contexto nacional



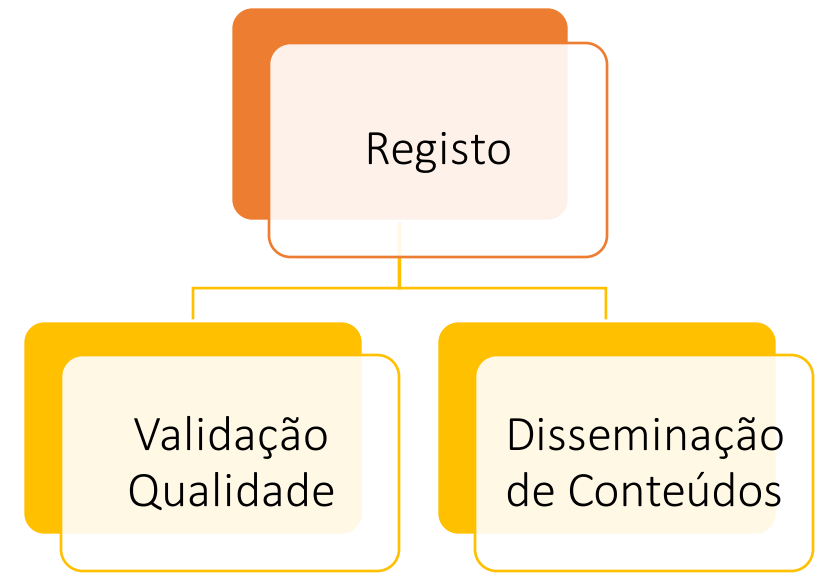
### SciELO

- Apenas para revistas nacionais que cumpram os critérios



### Latindex

- Para todas as revistas nacionais



## 2. Critérios de indexação

# latindex Um pouco de história

- É um sistema de informação sobre as revistas de investigação científica, técnico-profissionais e de divulgação científica e cultural editadas nos países da América Latina, Caribe, Espanha e Portugal
- Nasce em 1997 com quatro países fundadores: Brasil, Cuba, Venezuela e México. Portugal integra a rede em 1999.
- A gestão em Portugal está a cargo da FCT e desde abril de 2021 está integrada no Serviço de Arquivo, Documentação e Informação.





## Missão/Objetivos

**Difundir, tornar acessível e elevar a qualidade das revistas académicas editadas na região, através do trabalho colaborativo**

Integrar os esforços em matéria de produção, difusão, registo e uso das revistas académicas;

Reforçar e elevar a qualidade e impacto das revistas;

Dar visibilidade e cobertura internacional às revistas iberoamericanas;

Influenciar os âmbitos nacional e internacional em matéria de informação, documentação e publicação científica.

# latindex O que oferece

Diretório

Catálogo

O registo no **Diretório** atesta a existência de uma revista, mas não certifica a sua qualidade editorial

Esta obtem-se quando a revista integra o **Catálogo 2.0**

# latindex Fazer a candidatura

Aceder ao site da Latindex em <https://www.latindex.org/latindex/inicio>

SÍGUENOS EN:  



Sistema Regional de Información  
en línea para Revistas Científicas de América Latina,  
el Caribe, España y Portugal

ISSN: 2310-2799

[INICIO](#) [NOSOTROS](#) [RED LATINDEX](#) [POSTULACIÓN](#) [PARA EDITORES](#) [CONTACTO](#)

Buscar en  Directorio

Buscar por título vigente, ISSN o término

Búsqueda exacta

- Registro en el directorio
- Formularios de registro y actualización en Directorio
- Metodología del Catálogo 2.0
- Formulario de postulación al Catálogo 2.0
- Uso de logotipos de Latindex

**BÚSQUEDA**


Avanzada »

Categorías »


Características »

[Directorio](#) [Catálogo 2.0](#) [Revistas en línea](#) [Textos completos](#)

**Ingresos Directorio**

 Biblioteca Nacional en Marcha  
República Dominicana

**Ingresos Catálogo**

 Derecho laboral: Revista de doctrina, jurisprudencia e informaciones sociales



# Integrar o Catálogo 2.0

Ter 2 anos de existência e estar vigente

Ter um sítio Web dedicado

Permitir o livre acesso aos conteúdos

Cada artigo acessível de forma independente

Cumprir 30 características

Indexação no DOAJ ou SciELO



# Integrar o Catálogo 2.0

01	CARACTERÍSTICAS BÁSICAS	<ul style="list-style-type: none"> <li>Responsáveis editoriais; Geração contínua de conteúdos; Identificação de autoria; Entidade editora; Instruções para publicar; Sistema de arbitragem; ISSN</li> </ul>	7
02	CARACTERÍSTICAS DE APRESENTAÇÃO	<ul style="list-style-type: none"> <li>Navegação e acesso aos conteúdos; Acesso ao histórico; Menção de periodicidade; Membrete Bibliográfico; Afiliação institucional dos corpos editoriais; Afiliação dos autores; datas de recepção e aceitação dos originais</li> </ul>	7
03	CARACTERÍSTICAS DE GESTÃO E POLÍTICA EDITORIAL	<ul style="list-style-type: none"> <li>Definição da Revista, Documentos com autoria externa, Abertura editorial; Serviços de informação; Cumprimento da periodicidade; Políticas de acesso e reuso; Código de Ética; Detecção de plágio.</li> </ul>	8
04	CARACTERÍSTICAS DE CONTEÚDO	<ul style="list-style-type: none"> <li>Conteúdo original ; Referências Bibliográficas; Exigência de originalidade; Resumo; Resumo em 2 idiomas; palavras-Chave; Palavras chave em 2 idiomas; Quantidade de artigos publicados por ano</li> </ul>	8
05	CARACTERÍSTICAS DE REVISTAS EM LINHA	<ul style="list-style-type: none"> <li>Uso de diferentes formatos de edição; Serviços de valor agregado; Serviços de Interatividade; Pesquisa; Identificadores Uniformes; Estatísticas; Políticas de preservação digital</li> </ul>	8



# Características Básicas



ISSN

Revistas em linha têm de apresentar o ISSN eletrónico

07

01

## Responsáveis Editoriais



Identificar o responsável científico e todos os membros que integram os corpos editoriais



## Sistema de arbitragem

Apresentar de forma detalhada o processo de seleção dos artigos. A arbitragem deve ser externa e tem de indicar o tipo de revisão. Também tem de incluir a instância responsável pela decisão final

06

## OBRIGATÓRIAS

## Geração contínua de conteúdos



Tem de ter mais de 2 anos de publicação ininterrupta conforme a periodicidade declarada

02



## Instruções aos autores

É obrigatório que as instruções para publicar sejam disponibilizadas na página da revista

05

04

03

## Identificação de autoria



Todos os documentos publicados têm de identificar o autor e a respetiva afiliação

## Entidade editora



Indicar em local visível o nome, morada e email da entidade editora



# Características de Apresentação

## Datas de receção e aceitação

Os artigos devem indicar as datas de receção e aceitação de originais



14

## Afiliação dos autores

Em cada documento deve constar a identificação completa da instituição de origem do autor



13

## Afiliação Institucional corpos editoriais

Identificar a afiliação completa dos membros dos corpos editoriais



12

11

## Identificação bibliográfica

Incluir a identificação bibliográfica da revista no início ou no final de cada artigo

08



## Navegação e acesso

Deve ter uma estrutura que permita o acesso ao conteúdo com apenas 3 clicks

09



## Acesso histórico

Deve facilitar o acesso ao histórico, pelo menos, dos últimos 5 anos

10



## Menção de periodicidade

Deve mencionar a periodicidade, o nº de volumes que publica por ano incluindo as datas de publicação



# Características de Gestão e Políticas editoriais







# Características de Conteúdo





# Características de Revistas em Linha

## Políticas de preservação digital

Explicitar as políticas de preservação de arquivos digitais que implementou não basta colocar o logotipo do LOCKSS ou do CLOCKSS

## Estatísticas

Proporcionar ferramentas relacionadas com o uso de estatísticas da própria página

## Identificadores Uniforme

Todos os artigos publicados devem utilizar identificadores uniformes de recursos (HANDLE, DOI, ARK)

## Pesquisa

Oferecer a possibilidade de realizar pesquisas para localização dos documentos

## Protocolos de interoperabilidade

Incorporar protocolos de interoperabilidade de forma a ser coletada por outros sistemas

## Diferentes formatos de edição

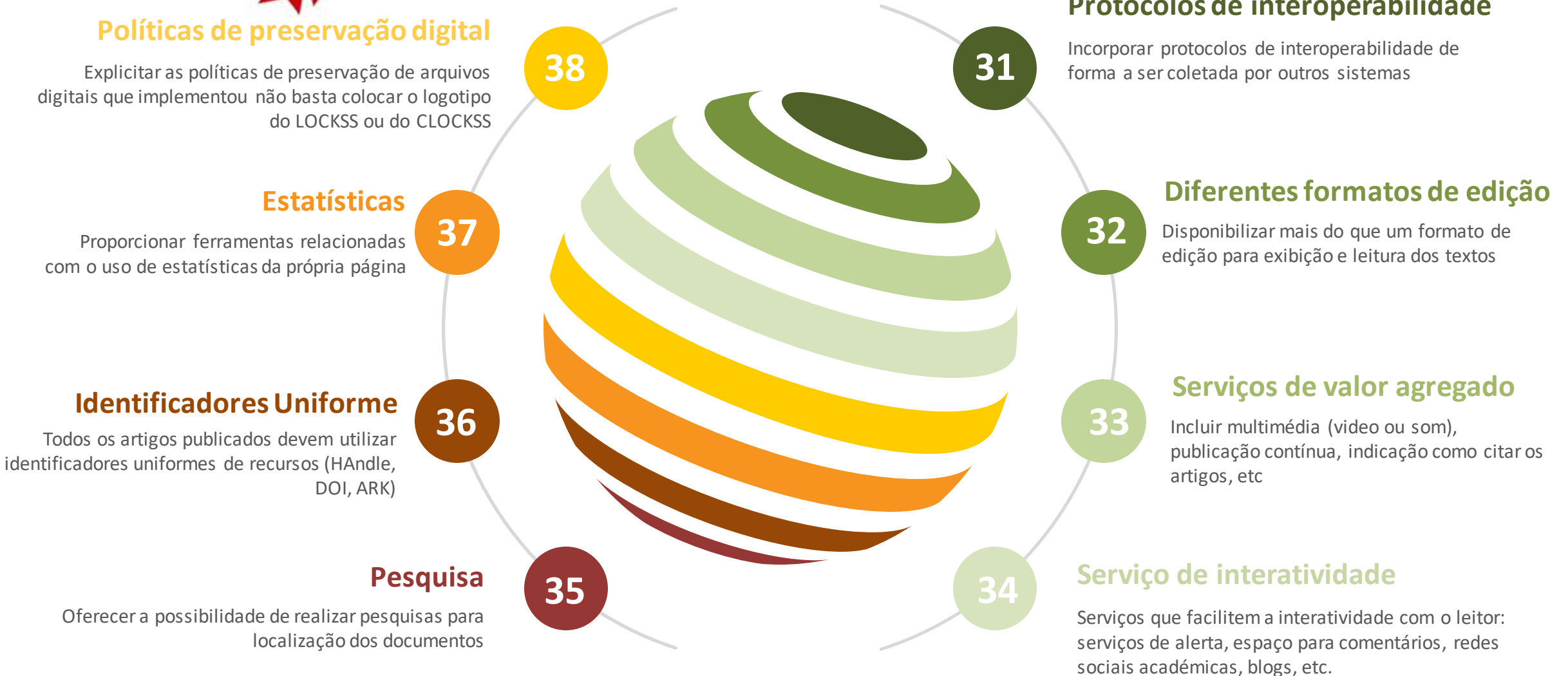
Disponibilizar mais do que um formato de edição para exibição e leitura dos textos

## Serviços de valor agregado

Incluir multimédia (video ou som), publicação contínua, indicação como citar os artigos, etc

## Serviço de interatividade

Serviços que facilitem a interatividade com o leitor: serviços de alerta, espaço para comentários, redes sociais académicas, blogs, etc.



# Obrigada!

Paula Meireles

[paula.meireles@fct.pt](mailto:paula.meireles@fct.pt)

Paula Seguro de Carvalho

[paula.carvalho@fct.pt](mailto:paula.carvalho@fct.pt)

