

# Registo e Agregação de Revistas Científicas na Infraestrutura Europeia OpenAIRE

André Vieira

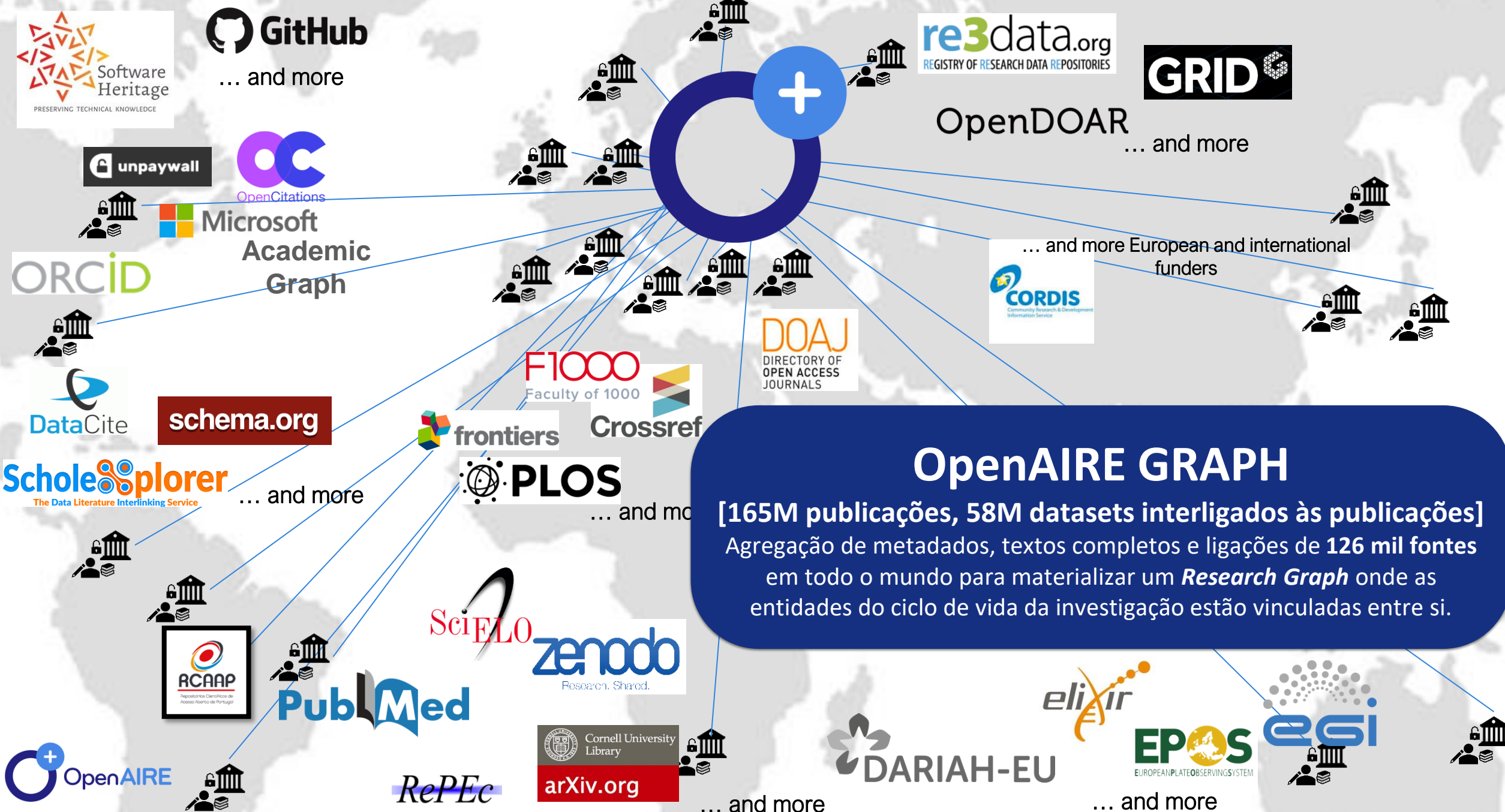
Universidade do Minho



# Agenda

- OpenAIRE: breve apresentação
- OpenAIRE PROVIDE
- Registo de Revistas no OpenAIRE
- Mais-valias da integração no OpenAIRE
- Perguntas & Respostas





**OpenAIRE GRAPH**  
 [165M publicações, 58M datasets interligados às publicações]  
 Agregação de metadados, textos completos e ligações de 126 mil fontes em todo o mundo para materializar um *Research Graph* onde as entidades do ciclo de vida da investigação estão vinculadas entre si.

**GitHub**  
 ... and more

**re3data.org**  
 REGISTRY OF RESEARCH DATA REPOSITORIES

**GRID**

**OpenDOAR**  
 ... and more

**OpenCitations**

**Microsoft Academic Graph**

**ORCID**

... and more European and international funders  
**CORDIS**  
 Community Research & Development Information Service

**DOAJ**  
 DIRECTORY OF OPEN ACCESS JOURNALS

**F1000**  
 Faculty of 1000

**Crossref**

**schema.org**

**frontiers**  
**PLOS**  
 ... and more

**ScholarXplorer**  
 The Data Literature Interlinking Service  
 ... and more

**SciELO**  
**zenodo**  
 Research. Shared.

**RCAAP**  
 Repositório Científico de Acesso Aberto de Portugal  
**PubMed**

**OpenAIRE**

**RePEc**

**arXiv.org**  
 Cornell University Library

**DARIAH-EU**

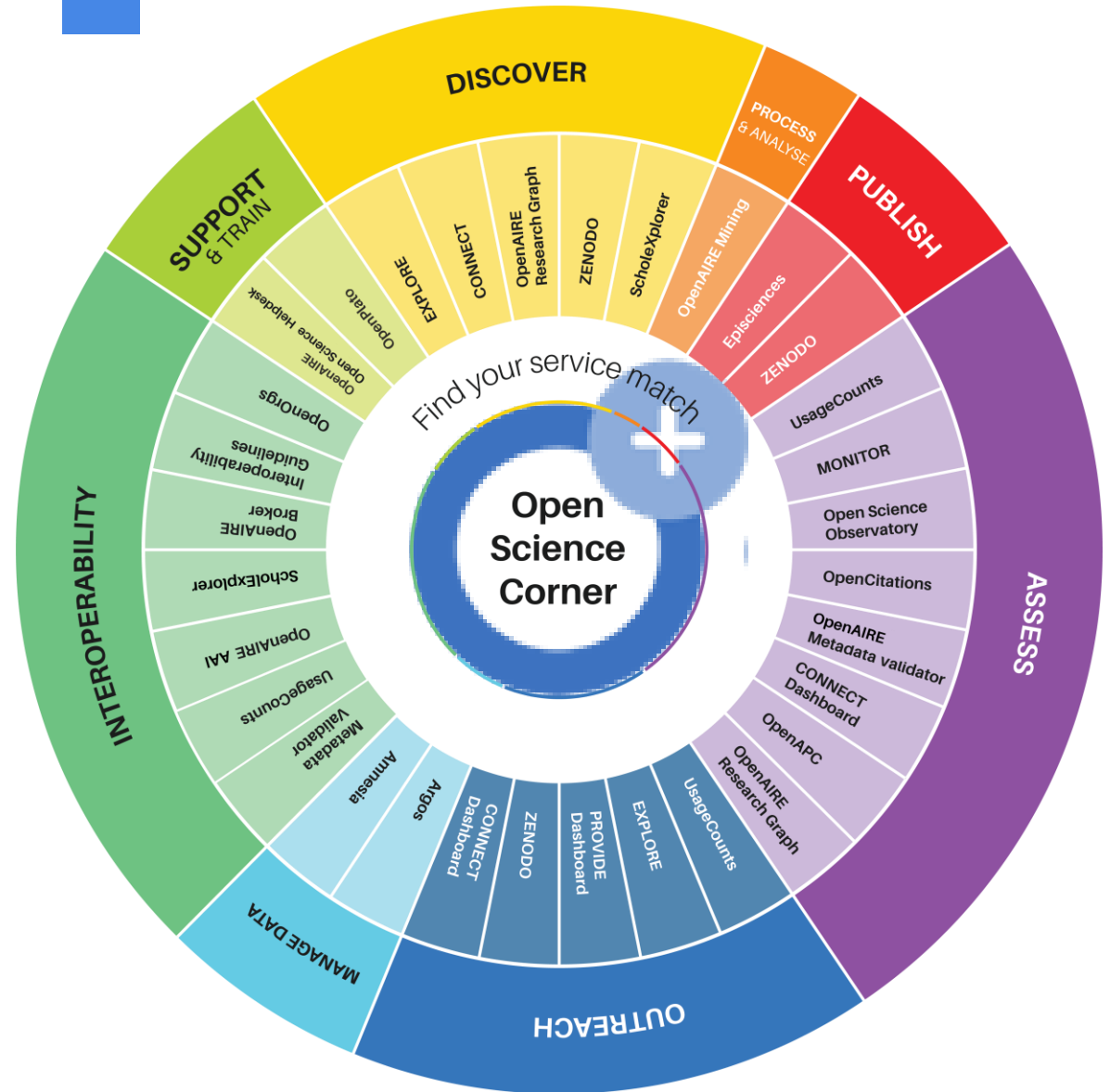
**EPOS**  
 EUROPEAN PLATE OBSERVING SYSTEM

**esi**

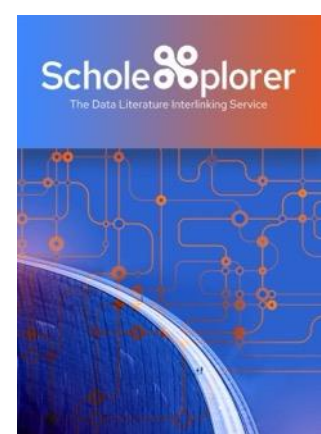
... and more

... and more

# A RANGE OF SERVICES COVERING ALL RESEARCH LIFE CYCLE







Scholarly communication services for all



<http://catalogue.openaire.eu>

- ASSOCIATE MEMBERS
- REGULAR MEMBERS

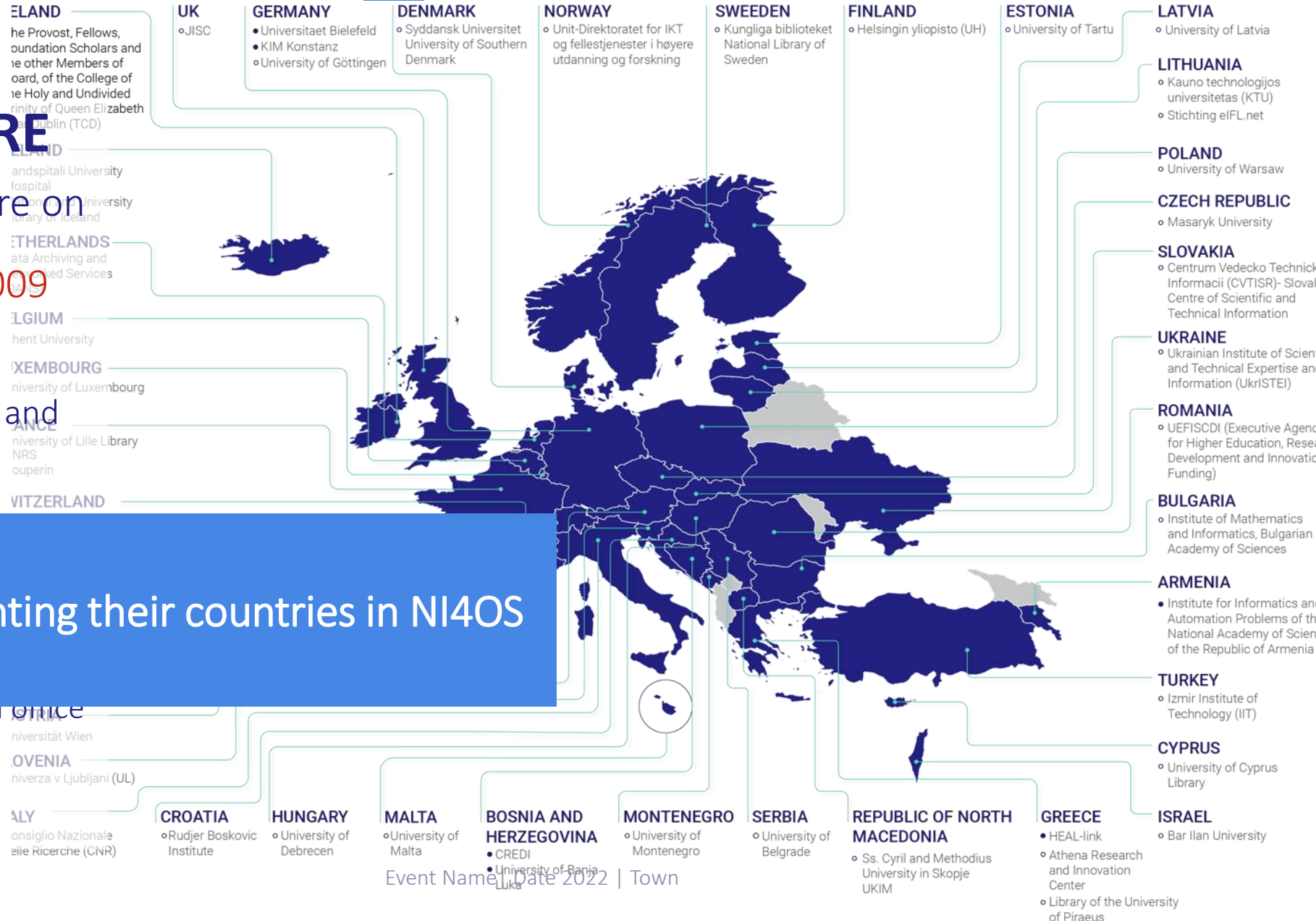
# WHO IS OPENAIRE

A European infrastructure on open scholarly communication since 2009

**Mission:** Shift scholarly communication towards openness and transparency and facilitate innovative ways to communicate and monitor research

14 NOADs representing their countries in NI4OS

- Headquarter Greece, virtual office
- 48 members
- From 34 countries





# OpenAIRE PROVIDE



**One-stop-shop for sharing,  
improving, and enriching  
your content**

<https://provide.openaire.eu>



# Serviços do OpenAIRE PROVIDE

**VALIDADOR**



**Validate**



**Measure**

**ESTATÍSTICAS  
DE USO**



**REGISTO**



**Register**



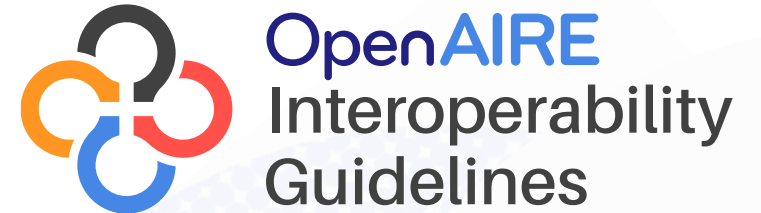
**Enrich**

**BROKER DE  
METADADOS**

Um dashboard onde os fornecedores de conteúdos (repositórios, revistas, etc.) interagem com a infraestrutura OpenAIRE, participam numa comunidade global de Ciência Aberta e integram a European Open Science Cloud.



# Registo de Revistas no OpenAIRE - Requisitos



Ser compatível com as Diretrizes OpenAIRE:

**OpenAIRE Guidelines for Literature, institutional, and thematic Repositories**

<https://guidelines.openaire.eu/en/latest/literature/index.html>

- As Revistas devem possuir o **interface OAI-PMH** ativo para expor os metadados.
- Os metadados devem ser expostos **de acordo com as diretrizes OpenAIRE.**

# Registo de Revistas no OpenAIRE - Requisitos

## Open Journal Systems | OJS-OpenAIRE JATS plugin

Podem usufruir do plugin OpenAIRE para expor os metadados de acordo com as diretrizes OpenAIRE.

- Adiciona o JATS como um novo formato de metadados XML no OAI-PMH e complementa as Diretrizes OpenAIRE v4.0
- Adiciona um novo interface OAI
- Implementa vocabulários controlados do COAR, nomeadamente: direitos de acesso e tipos de recursos

**Info:** [www.openaire.eu/ojs-news-standards-achieve-openaire-compliance-jats](http://www.openaire.eu/ojs-news-standards-achieve-openaire-compliance-jats)

**Plugin:** <https://github.com/ojsde/openAIRE/blob/master/readme.md>

# Avaliar compatibilidade

Como saber se a revista é compatível e o nível de compatibilidade?

Utilizar a ferramenta “**Validator**” disponível no PROVIDE Dashboard:

- Para avaliar a qualidade dos metadados, medindo a compatibilidade com as diretrizes OpenAIRE
- Identificar possíveis erros nos metadados para posterior correção



**Como aceder:**

1. PROVIDE Dashboard
2. Validator
3. Validate
4. Literature repository



# Como registrar uma Revista no OpenAIRE

- Aceder ao OpenAIRE PROVIDE: <https://provide.openaire.eu/>
- Aceder ao menu “**Register**”
- Selecionar a opção “**Journal**”
- Preencher o formulário de registo com os dados solicitados:
  - 1. Register data source**
    - Preencher dados descritivos da Revista
  - 2. Register interface**
    - Registrar o endereço OAI-PMH da Revista
    - Indicar o nível de compatibilidade desejado
    - Selecionar o OAI-set se necessário
  - 3. Terms of Use**
    - Selecionar as opções desejadas em relação aos Termos de Uso.
  - 4. Finish**
    - Concluir o processo de registo.

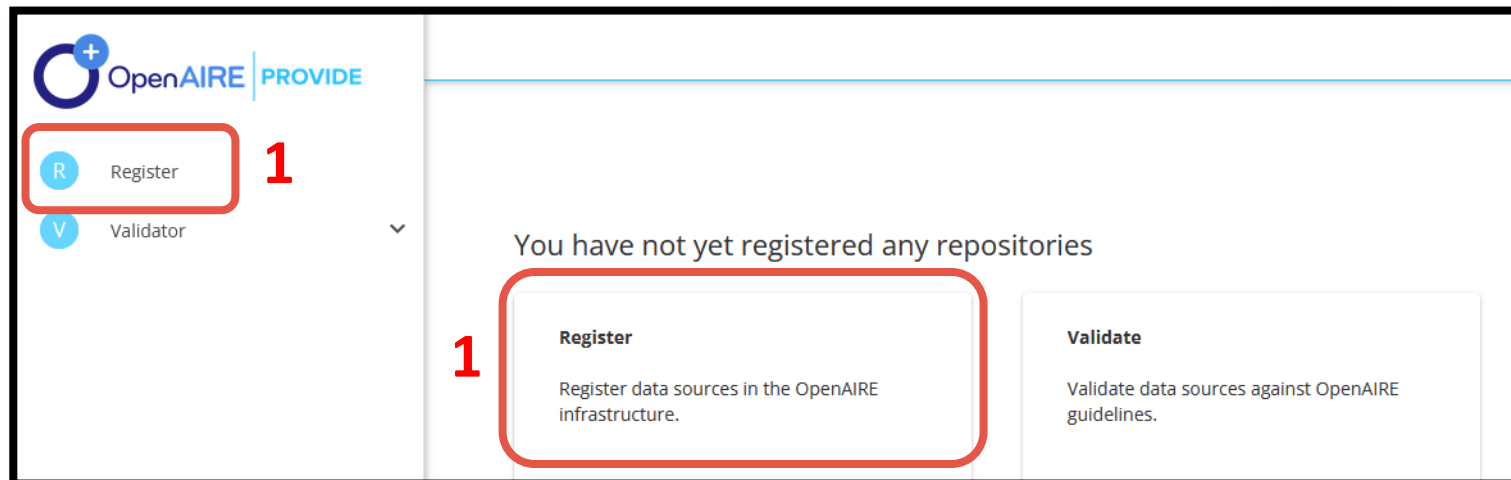
# Registo de Revistas no OpenAIRE

Iniciar sessão em

<https://provide.openaire.eu/>

1. Selecionar a opção “**Register**”

2. Selecionar o tipo de recurso:  
“**Journal**”



# Registo de Revistas no OpenAIRE

Após iniciar o processo de registo, seguir os seguintes passos:

**1º Passo:**

**Registrar informação da Revista**

Preencher os dados que permitem descrever a Revista.

The screenshot displays the registration process for a journal in OpenAIRE. The progress bar at the top indicates four steps: 1. Register data source (highlighted with a red box and a red arrow), 2. Register interface, 3. Terms of Use, and 4. Finish.

The main form is divided into two sections:

- Basic information:**
  - Software Platform (\*)
  - [Other] (enter name below)
  - Official Name (\*)
  - ISSN (\*)
  - EISSN
  - LISSN
  - Description (\*)
- Extra Information:**
  - Country (\*)
  - none selected --
  - Longitude
  - Latitude
  - Entry URL (\*)
  - Institution (\*)
  - English Name (\*)
  - Logo URL
  - Please make sure that the maximum size of the uploaded image is width=360px; height=240px
  - Timezone (\*)
  - none selected --
  - Data source type (\*)
  - none selected --

At the bottom of the form, there are navigation buttons: < PREVIOUS and NEXT >.



# Registo de Revistas no OpenAIRE



## 2º Passo: Registar interface

1. Registar o **endereço OAI-PMH** que será utilizado pelo OpenAIRE para agregar os metadados da Revista.
2. Indicar o **nível de compatibilidade** desejado. Selecionar o OAI-set se necessário.
3. Enviar **comentário** sobre algum detalhe do registo da Revista que considerem relevante comunicar à equipa técnica (facultativo).

A screenshot of the 'Register interface' form. It contains the following fields:

- 1** Base OAI-PMH URL (\*): A text input field.
- Set: A dropdown menu with "-- none selected --" selected.
- 2** Desired compatibility level (\*): A dropdown menu with a note: "Select the Guidelines with which your data source is compatible. Please note that the Aggregation Team will evaluate the compatibility, so the actual compliance level may be different from which you chose."
- Current compatibility level: A text field with the value "not available".
- Compatibility override: A text field with the value "not available".
- 3** Comments (What else do we need to know?): A text area for providing additional information.

# Registo de Revistas no OpenAIRE



## 3º Passo: Termos de Uso

Selecionar as opções desejadas  
em relação aos Termos de Uso.

## 4º Passo: Finalizar registo

Being registered in OpenAIRE, you are giving consent to OpenAIRE to download, transform and enrich the metadata records, publishing them in the OpenAIRE Research Graph.

- Accept the [Terms of Use](#)
- Agree to the [re-use of full texts](#)

Data source registration date: Jul 2, 2021

Last date of acceptance of the Terms of Use: Mar 31, 2023

Note: OpenAIRE will not provide the full text files for public distribution, the users will access from the original datasource.



# Registo de Revistas no OpenAIRE

## Próximos Passos:

- Equipa de agregação de conteúdos do OpenAIRE procede à validação do pedido de registo da nova Revista.
- Estabelecimento de contacto entre equipa de agregação e gestor da Revista para esclarecimentos adicionais (quando necessário).
- Após validação, os **conteúdos da Revista serão agregados periodicamente** pelo OpenAIRE e o seu **gestor poderá usufruir das funcionalidades adicionais** oferecidas pelo serviço OpenAIRE PROVIDE.



# Mais-valias da integração no OpenAIRE

# Benefícios para as Revistas

## Principais mais-valias

- **Integração:**
  - num dos maiores sistemas de informação académica do mundo
  - no **Ecosistema Europeu de informação académica** (EOSC - European Open Science Cloud)
- Aumento da visibilidade.
- Utilização de funcionalidades de valor acrescentado oferecidas pelo **OpenAIRE**:

## PROVIDE

- **Monitorização** da agregação dos conteúdos
- **Enriquecimentos** de metadados
- **Estatísticas** de uso (visualizações, downloads)

## EXPLORE

- **Página dedicada** da Revista.
- Interoperabilidade com funcionalidades adicionais: de **ligação da informação de projeto de financiamento, reporte ao Financiador** (EC Participant Portal), **ligação com os resultados de investigação** (dados, software, .etc), **ligação com o registo ORCID**, entre outras.

# Benefícios para as Revistas

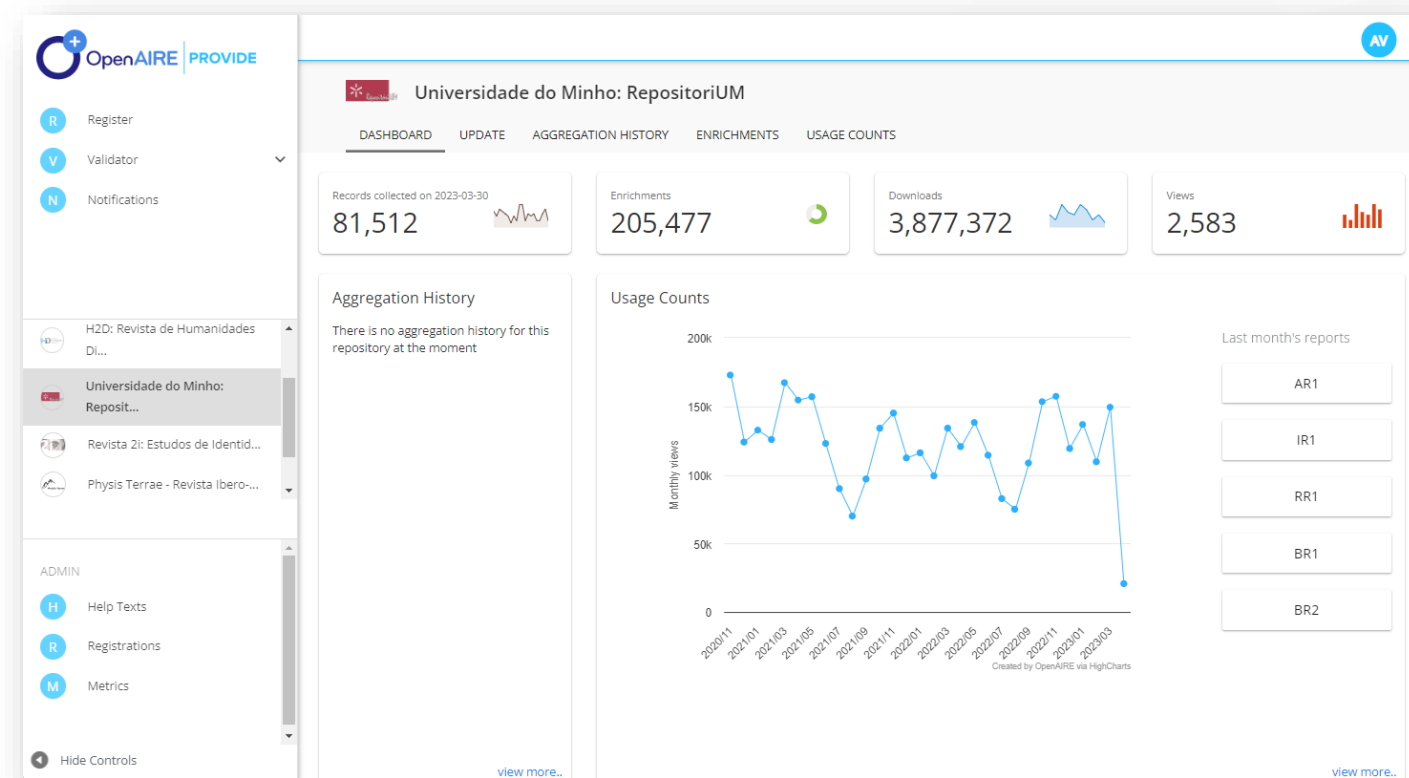


## OpenAIRE Provide

<https://provide.openaire.eu/>

### Dashboard dedicado à Revista

- Acompanhamento do histórico de agregação
- Enriquecimento de metadados
- Validação do cumprimento das diretrizes OpenAIRE





# Benefícios para as Revistas



## Histórico de agregação

Universidade do Minho: RepositoriUM

DASHBOARD UPDATE **AGGREGATION HISTORY** ENRICHMENTS USAGE COUNTS

Content updated on the portals: 2023-04-04. More information [here](#).

Aggregation stage	Number of records	Date
TRANSFORM	81514	2023-05-13
COLLECT	82318	2023-05-13
TRANSFORM	81340	2023-05-05

## Enriquecimento de metadados

Universidade do Minho: RepositoriUM

DASHBOARD UPDATE AGGREGATION HISTORY **ENRICHMENTS** USAGE COUNTS

Enrich Your Content - Browse Events

For each topic a sample of 100 events will be displayed, as well as the total number that can be potentially built for your data source. If you are interested to receive the full list, you can subscribe to these events and then be notified about the new enrichment events.

More	# OF EVENTS
ADDITIONAL METADATA INFORMATION THAT MAY ENRICH OR SUPPLEMENT UNIVERSIDADE DO MINHO: REPOSITORYUM CONTENT	
<a href="#">ENRICH/MORE/OPENACCESS_VERSION</a> Another Open Access version of a publication	90956
<a href="#">ENRICH/MORE/PID</a> Another persistent identifier associated to your publications	52566
<a href="#">ENRICH/MORE/SUBJECT/ARXIV</a> Another ARXIV classification term that can be associated to your publications	767
<b>Total</b>	<b>144289</b>

Missing	# OF EVENTS
MISSING METADATA INFORMATION THAT MAY ENRICH OR COMPLETE UNIVERSIDADE DO MINHO: REPOSITORYUM CONTENT	
<a href="#">ENRICH/MISSING/AUTHOR/ORCID</a> An Open Researcher and Contributor ID (ORCID) that can be associated to an author of your publications	55344
<a href="#">ENRICH/MISSING/PROJECT</a> A project reference that can be associated to your publications	1509
<a href="#">ENRICH/MISSING/SUBJECT/JEL</a> A Journal of Economic Literature (JEL) classification term that can be associated to your publications	1234
<a href="#">ENRICH/MISSING/SUBJECT/MESHEUROPMC</a> A classification term from the Medical Subject Headings (MeSH) that can be associated to your publications	1130
<a href="#">ENRICH/MISSING/SUBJECT/ACM</a> An ACM classification term that can be associated to your publications	728

# Benefícios para as Revistas



## OpenAIRE Explore

<https://explore.openaire.eu/>

- Serviço de descoberta do OpenAIRE

## Página dedicada da Revista

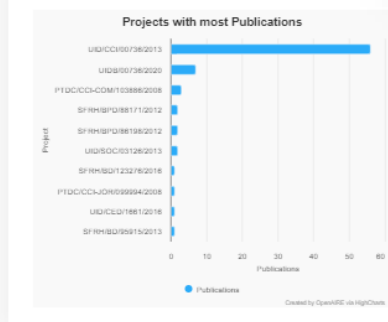
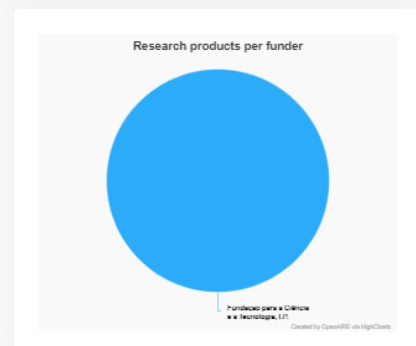
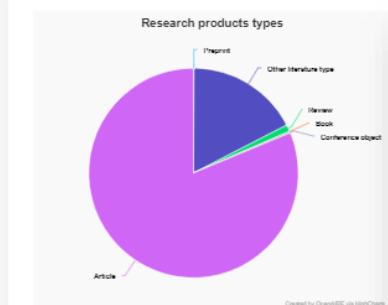
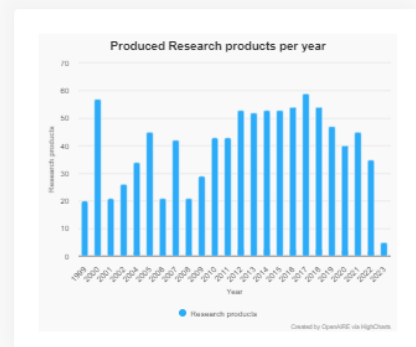
- Informação descritiva
- Publicações
- Estatísticas

The screenshot shows the OpenAIRE Explore interface for the journal 'Comunicação e Sociedade'. The page includes a search bar, navigation links (Deposit, Link, Data sources), and a 'Sign in' button. The journal title is prominently displayed, along with filters for 'OPENAIRE 3.0 (OA, FUNDING)' and 'PORTUGAL'. The web page URL is provided as <https://revistacomsoc.pt/>. Below the journal title, there are tabs for 'Summary', 'Publications (953)', and 'Related Data sources', with a 'Statistics' link on the right. The main content area is divided into sections: 'Description' (providing details about the journal's history and editorial board), 'OAI-PMH' (with a link to the journal's OAI endpoint), 'Organizations' (listing UMINHO), 'Journal: Comunicação e Sociedade' (with ISSN and EISSN numbers and a copyright policy link), 'Results with funding information' (showing 69 results), 'Countries' (listing Portugal), and 'Content policy'. An 'ACTIONS' section with a share icon is located on the left, and a 'HELP' button is in the bottom right corner.

# Benefícios para as Revistas

## Estatísticas dos conteúdos da Revista

STATISTICS



## Nº de visualizações



155

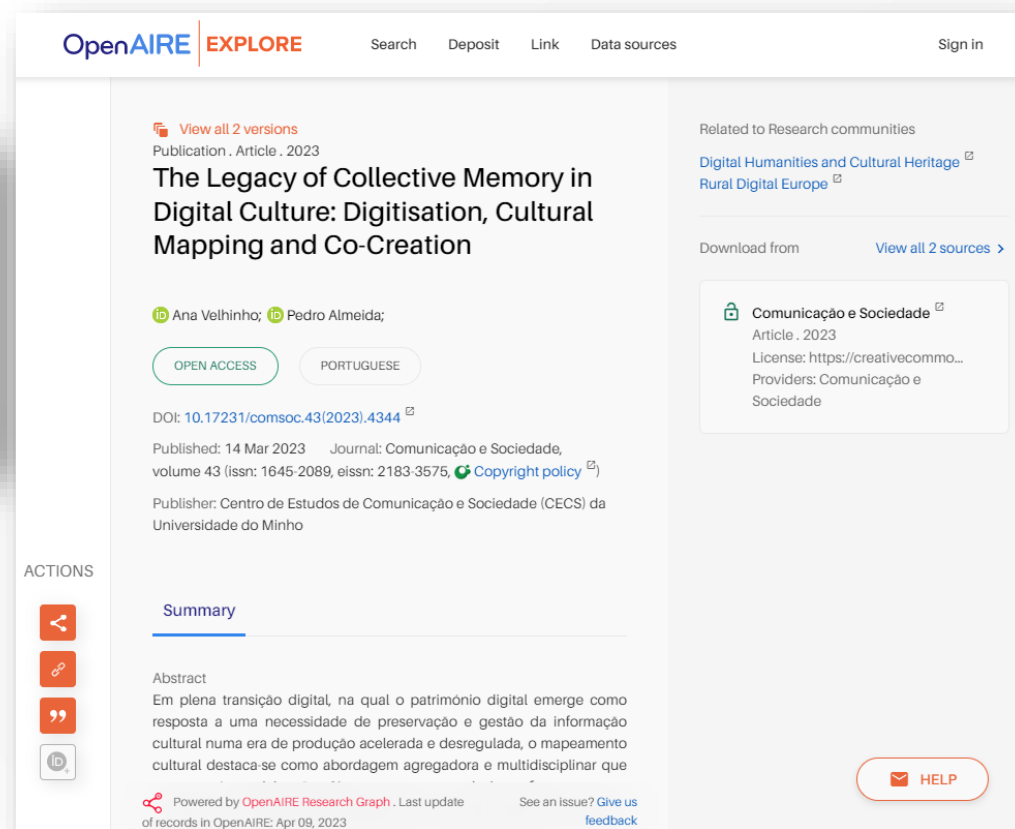
Downloads

200  
OpenAIRE  
views

Total views

Powered by  OpenAIRE  
UsageCounts

## Página dedicada a cada publicação



OpenAIRE | EXPLORE Search Deposit Link Data sources Sign in

[View all 2 versions](#)  
Publication . Article . 2023

### The Legacy of Collective Memory in Digital Culture: Digitisation, Cultural Mapping and Co-Creation

[Download from](#) [View all 2 sources >](#)

[Ana Velinho](#); [Pedro Almeida](#);

[OPEN ACCESS](#) [PORTUGUESE](#)

DOI: [10.17231/comsoc.43\(2023\).4344](https://doi.org/10.17231/comsoc.43(2023).4344)

Published: 14 Mar 2023 Journal: Comunicação e Sociedade, volume 43 (issn: 1645-2089, eissn: 2183-3575, [Copyright policy](#))

Publisher: Centro de Estudos de Comunicação e Sociedade (CECS) da Universidade do Minho

Related to Research communities  
[Digital Humanities and Cultural Heritage](#)  
[Rural Digital Europe](#)

Download from [View all 2 sources >](#)

[Comunicação e Sociedade](#)  
Article . 2023  
License: <https://creativecommons.org/licenses/by/4.0/>  
Providers: Comunicação e Sociedade

ACTIONS

[Share](#)  
[Link](#)  
[Quote](#)  
[ID](#)

### Summary

Abstract

Em plena transição digital, na qual o património digital emerge como resposta a uma necessidade de preservação e gestão da informação cultural numa era de produção acelerada e desregulada, o mapeamento cultural destaca-se como abordagem agregadora e multidisciplinar que

Powered by [OpenAIRE Research Graph](#) . Last update of records in OpenAIRE: Apr 09, 2023

See an issue? [Give us feedback](#)

[HELP](#)

# OPENAIRE SERVICES IN EOSC



Setting compliance of EOSC data sources

**PROVIDE**

Register  
Validate  
Usage data



Stack of icons representing various data sources and guidelines:

- OpenAIRE logo
- OpenAIRE Guidelines for DATA Repositories
- OpenAIRE Guidelines for USAGE
- OpenAIRE Guidelines for OTHER research products
- OpenAIRE Guidelines for CRIS



# EOSC

*EOSC scientific product catalogue*



**EXPLORE**  
**MONITOR**  
**DEVELOP**

**Monitoring**

**Compliance**



**CONNECT**



Research Organizations

**Publishing**



# Questões?

# Suporte e Comunidade

## Guias

- How to validate and register your data source  
<https://www.openaire.eu/validator-registration-guide>
- How to enrich research artifacts  
<https://www.openaire.eu/content-enrichment-guide>

## Helpdesk

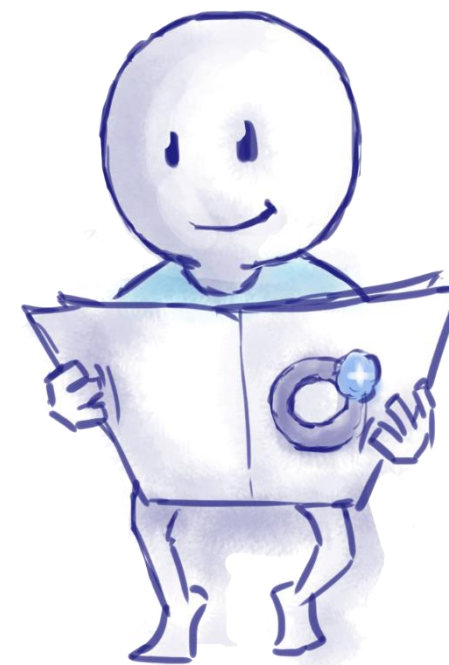
- [helpdesk@openaire.eu](mailto:helpdesk@openaire.eu)

## Content Providers Community Calls

- <https://www.openaire.eu/provide-community-calls>

## Newsletter

- <https://www.openaire.eu/newsletters>



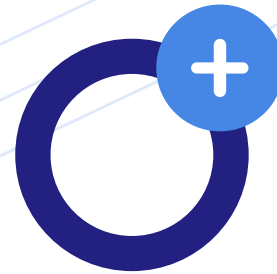


# Demonstração



**PROVIDE**

<https://provide.openaire.eu/>



**EXPLORE**

<https://explore.openaire.eu/>

THANKS

---

**Email**

[helpdesk@openaire.eu](mailto:helpdesk@openaire.eu)

---

**Twitter**

[@openaire\\_eu](https://twitter.com/openaire_eu)

---